



# Polyvalente uitbreiding in het park

## architect

Stan Guldemont & Lawrence Schietgat

## bureau

YAMA architects

## adres

Waregemsesteenweg 157A  
9770 Kruisem

## contact

0479 05 96 15  
info@yamaarchitects.com  
yamaarchitects.com

## sociale media

Facebook: YAMA architects  
Instagram: @yama.architects

## fotografie

YAMA architects

Bij dit project ging het om een grondige renovatie van een bestaande woning met een hedendaagse uitbreiding die flexibel ingezet kan worden als kantoor- of handelsruimte. De bouwheer vroeg YAMA architects interieur en exterieur met elkaar te verbinden, aangezien zijn woning midden in een prachtig parkgebied ligt. Ook wenste hij een aparte circulatie, zodat de privacy van het woongedeelte gerespecteerd bleef. Het werkgedeelte diende dan weer polyvalent te zijn in gebruik.

## Licht en zicht

Door zijn ligging in een parkgebied diende het bouwvolume beperkt te blijven tot 1000 kubieke meter. Voor dit specifieke perceel was het belangrijk dat het gebouw een bepaalde positie innam op het terrein. Om dit te kunnen realiseren, integreerden de architecten een patio, die meteen ook toeliet in elke ruimte voldoende licht en zicht te creëren. De uitbreiding vertoont een symbiose tussen bestaand en nieuw. Volgens Stan Guldemont en Lawrence Schietgat moeten architectuur en omgevingen elkaar versterken. Ze zoeken steeds naar waardevolle elementen in het landschap, die ze dan vertalen in hun ontwerp. Daarbij vermijden ze harde grenzen en streven naar een subtiele integratie, zodat het volledige project rust uitstraalt.

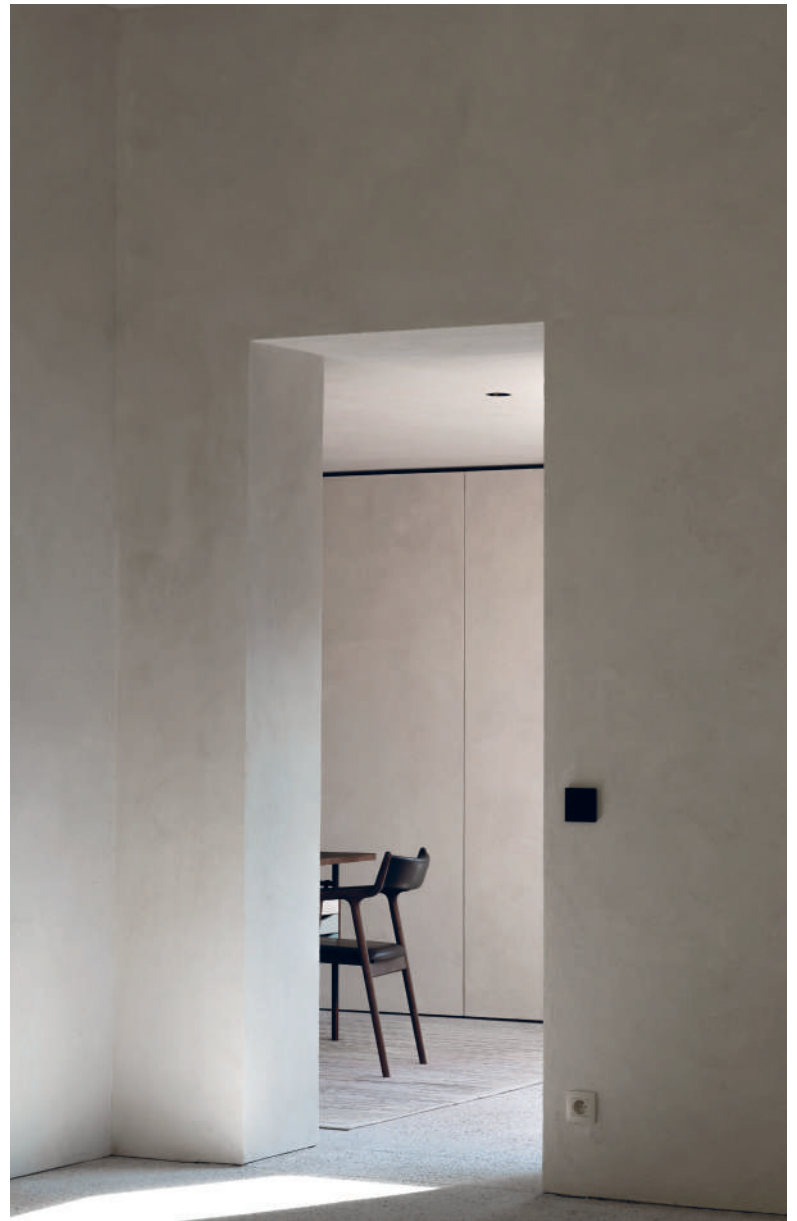
## Schuiven met volumes

Het bestaande volume werd in ere hersteld en behoudt zijn status in het straatbeeld, terwijl de hedendaagse toevoeging zich nederiger opstelt. Aan de tuinzijde krijgt de uitbreiding een prominentere rol, zodat er een optimale interactie tussen binnen en buiten ontstaat. De uitbreiding zelf werd opgebouwd volgens een verschuiving van vier volumes rond een patio. Om dynamiek toe te voegen aan de architecturale wandeling, werden variërende plafondhoogtes toegepast. Dankzij de hoge ramen tekent zich een mooi spel van licht en schaduw af in elke ruimte. De patio draagt hier zeker toe bij, maar zorgt ook dat de (gevel)architectuur waarneembaar wordt van binnenuit.



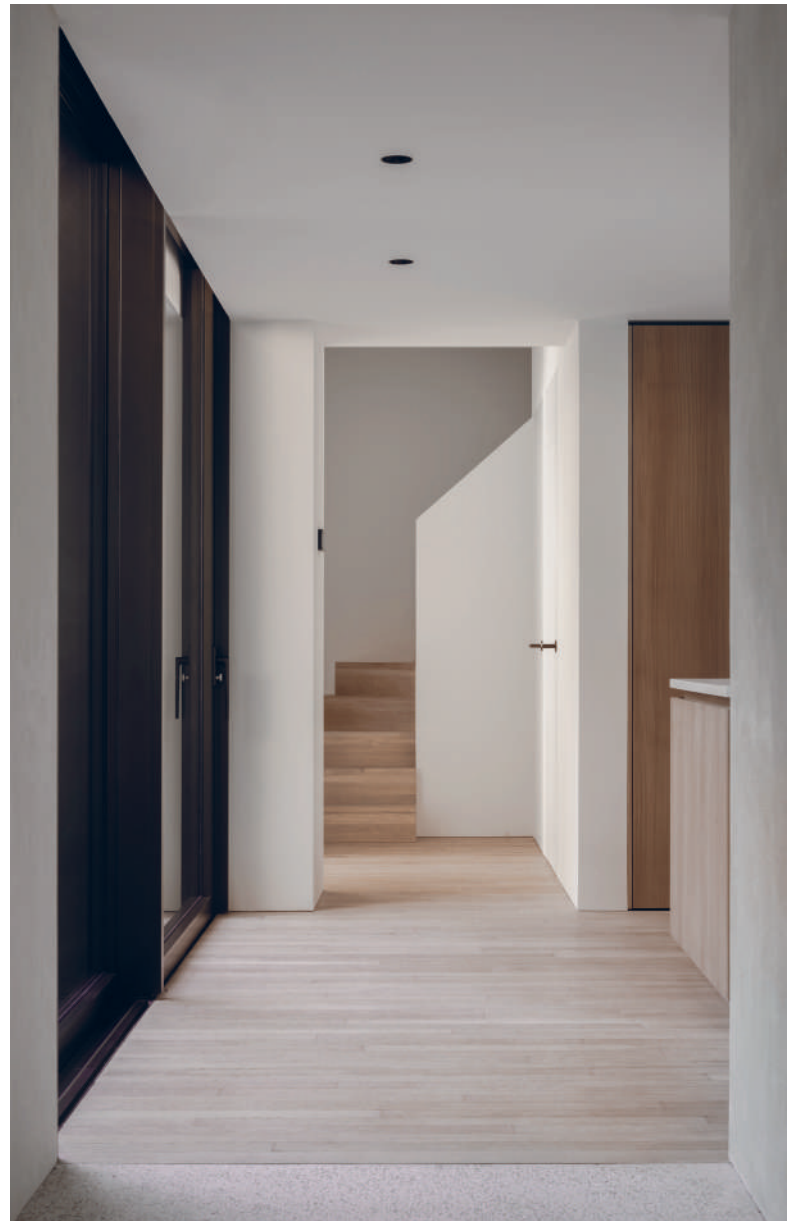






### Het bestaande als inspiratiebron

Het ontwerp van de bestaande voorgevel vormde de grootste inspiratiebron. De uitbreiding werd opgetrokken in een recuperatiesteen, die volgens hetzelfde kruisverband gemetseld werd. De dubbele horizontale belijning werd vertaald naar verfijnde aluminium profielen. Ook de kleuren van de bestaande woning werden doorgetrokken in de uitbreiding, zodat ze één harmonisch geheel vormen. De donkere, aluminium raamprofielen vormen van binnenuit het canvas voor de parktuin. In het werkgedeelte verscheen een uitgewassen betonvloer met beige Mignonette in combinatie met een warme kalkpleister. De lichtarmaturen kregen dezelfde afwerking als de raamprofielen.



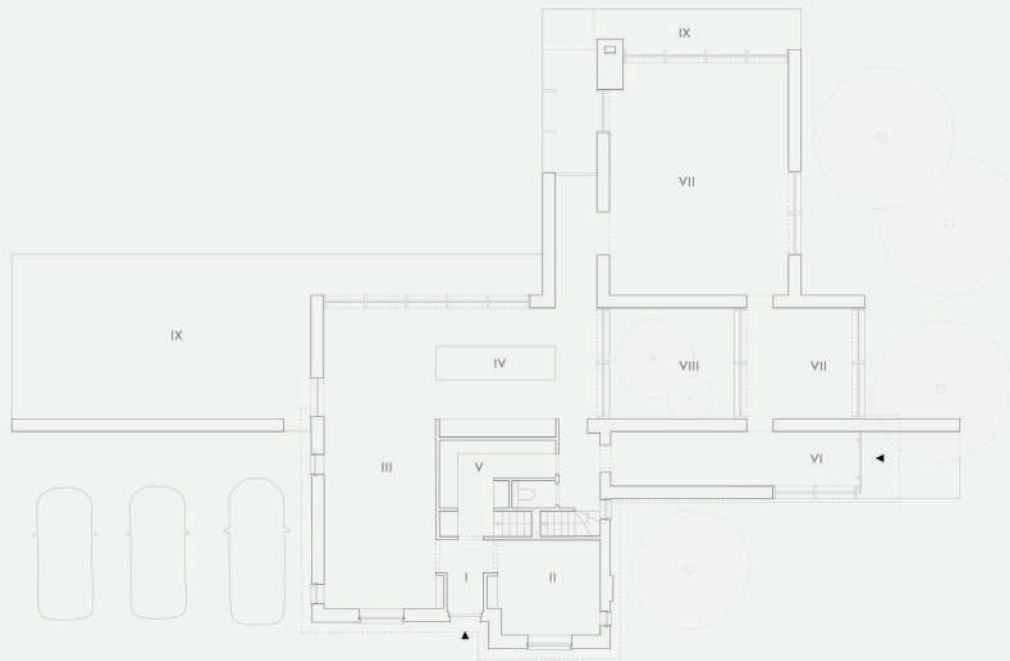
#### **Ruimtes met knipoog**

De bezoeker ontdekt geleidelijk de woning, die niet al zijn geheim ineens prijsgeeft. Elke ruimte bevat een knipoog naar een volgende. Zo kan de bezoeker lussen maken in de wandeling, zodat hij niet steeds op dezelfde manier naar een ruimte kijkt. Door de variatie van hoge en lage ruimtes voelt elke ruimte anders aan: de bezoeker kijkt op een andere manier naar het landschap, het licht valt telkens anders binnen en afhankelijk van waar hij zich bevindt, ervaart hij een meer geborgen of zelfs sacraler gevoel.

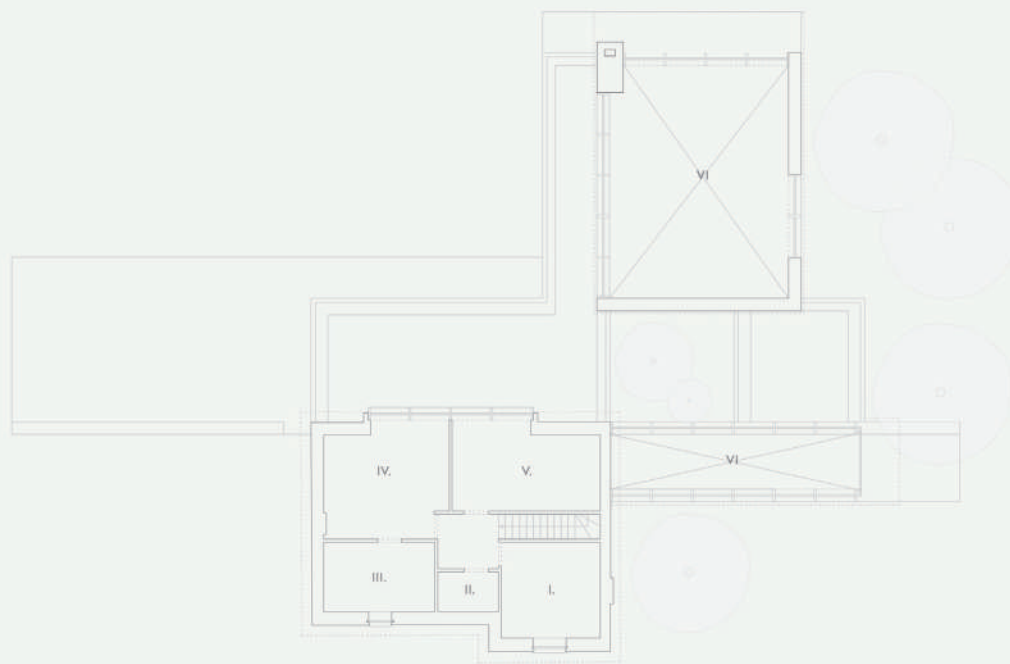
#### **Beloftevolle toekomst**

YAMA architects is een nog jong bureau, dat keihard werkt aan zijn portfolio. Deze realisatie vormt het eerste opgeleverde project. Beide architecten vinden het bijzonder om terug te kijken naar de eerste visualisaties en vast te stellen dat de vooropgestelde beleving werkelijk zo ervaren wordt. Bovendien is de samenwerking met de bouwheer en het bouwteam hier geweldig goed verlopen. Dat belooft voor de toekomst!





niveau 0



niveau 1

#### TECHNISCHE FICHE:

Vrijstaande eengezinswoning in massiefbouw (metselwerk, dak in Boomse pannen) / Aluminium buitenschrijnwerk (Reynaers) / Niko-schakelaars / Vloeren: uitgewassen beton (leefruimte) en eiken parket (keuken), eiken trap